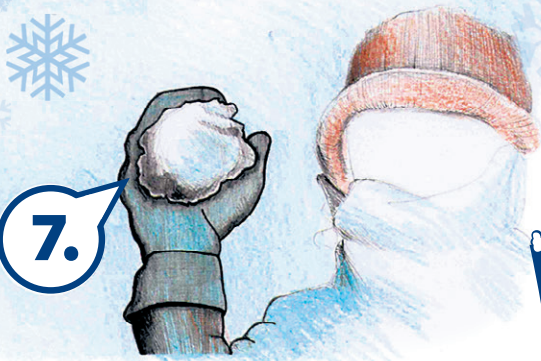
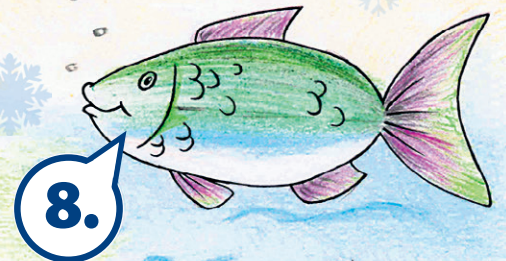
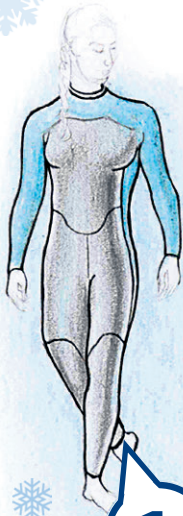


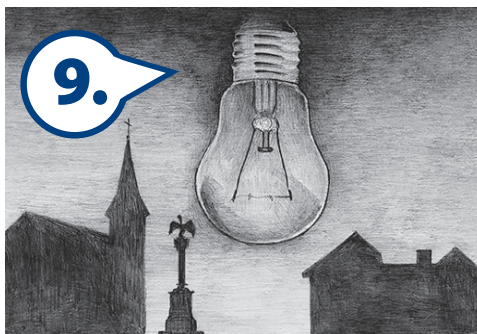
Liebe Leserinnen und Leser, dieses Jahr haben wir uns einen neuen Knobelspaß für Sie einfallen lassen. Auf den Zeichnungen sind insgesamt 11 gesuchte Begriffe versteckt.

Diese sind eng mit den Bereichen Wasser, Geografie, Energie und der winterlichen Jahreszeit verbunden. Das Lösungswort betrifft uns alle und jeder und jede von uns kann einen kleinen Beitrag dazu leisten.

Viel Spaß beim Rätseln! Wir wünschen Ihnen schöne Feiertage und einen guten Rutsch ins neue Jahr!



Das große Winterrätsel



Bitte senden Sie das Lösungswort auf einer Postkarte oder per E-Mail bis zum 31. 12. 2023 an:
Spree-Presse- und PR-Büro GmbH
 Gutenbergplatz 5, 04103 Leipzig
 E-Mail: winterraetsel@spree-pr.com
 Stichwort: Winterrätsel

Unter den Einsendungen verlosen wir in diesem Jahr:

- 1. Platz: 100 Euro
- 2. Platz: 50 Euro
- 3. Platz: 25 Euro

Lösungswort

1	2	3	4	5	6	7	8	9	10	11
---	---	---	---	---	---	---	---	---	----	----

- 1.** Ein vor Kälte schützender Anzug fürs Schwimmen und Baden in Gewässern in der kalten Jahreszeit. 1. Buchstabe für den 1. Buchstaben im Lösungswort.
- 2.** Der Fluss, der durch Weißenfels fließt. Er ist der zweitlängste Nebenfluss der Elbe mit einer Länge von 413 km. Der 2. Buchstabe für den 2. Buchstaben im Lösungswort.
- 3.** Das Lebensmittel Nummer Eins. Davon sollte jeder 2–3 Liter am Tag zu sich nehmen. 1. Buchstabe für den 3. Buchstaben im Lösungswort.
- 4.** Spezielle Fußbekleidung mit Kufen zum Gleiten auf Eisflächen. 11. Buchstabe für den 4. Buchstaben im Lösungswort.
- 5.** Anlage zur Reinigung von Abwasser. 4. Buchstabe für den 5. Buchstaben im Lösungswort.
- 6.** Es ist Teil des Wasserkreislaufs und befindet sich unter der Erdoberfläche. 9. Buchstabe für den 6. Buchstaben im Lösungswort.
- 7.** Eine handgeformte Kugel aus gefrorenem Wasser. 2. Buchstabe für den 7. Buchstaben im Lösungswort.
- 8.** Redewendung: „Wie ein im Wasser“. Mit dieser Redewendung wird ausgedrückt, dass ein Mensch kerngesund ist und sich in seiner Umgebung sehr wohl fühlt. 5. Buchstabe für den 8. Buchstaben im Lösungswort.
- 9.** Englischer Begriff für Stromausfall. Auf diese Situation ist Ihr Wasser- und Abwasserverband bestens vorbereitet. 7. Buchstabe für den 9. Buchstaben im Lösungswort.
- 10.** Winterliches Kunstwerk, das sich bei eisigen Temperaturen an Zweigen und Gräsern anhaftet. 8. Buchstabe für den 10. Buchstaben im Lösungswort.
- 11.** Misst den Verbrauch von Trinkwasser und muss regelmäßig geeicht werden. 7. Buchstabe für den 11. Buchstaben im Lösungswort.